

Für wen eignet sich die Ausbildung?

Der zweijährige Kurs richtet sich an Menschen, die ihre pädagogischen und kommunikativen Fähigkeiten entfalten möchten.

Gestaltpädagogik vermittelt Ihnen eine Basis, auf der Sie in allen sozialen Feldern authentischer und bewusster handeln können. Als Führungskraft in einem Unternehmen profitieren Sie genauso wie als Lehrer(in). Denn in der Gestalt-Arbeit schulen wir mit vielfältigen Methoden unsere Achtsamkeit für das Hier und Jetzt. Dadurch werden wir handlungsfähiger und entscheidungsfreudiger. Während der Kurs-Einheiten durchleben wir die Grundlagen schrittweise selbst und untermauern sie anschliessend reflektierend mit Theorie. Jede eingebrachte Lebenserfahrung bereichert uns. Die einzige Teilnahmebedingung ist die Bereitschaft, sich selbst durch neue Erfahrungen auf körperlicher, geistiger, seelischer und spiritueller Ebene besser kennenzulernen. So können wir die Kraft verschütteter Potenziale freisetzen und endlich nutzen.

Die „christliche Gestaltpädagogik“ nach Albert Höfer lässt christliche Rituale und Metaphern individuell lebendig werden. Eine traditionell-konfessionelle Festlegung ist aber keine Bedingung für die Teilnahme.

Termine

Modul 1: Mi 13.10. – Mo 18.10.2021 (Ilanz)

Eigene Kreativität und Heilkräfte

(Modul 1 Schnupperkurs nach dem 1. Modul
Abmeldung noch möglich)

Modul 2: Sa 01.01. – Do 06.01. 2022 (Ilanz)

Wege zur Ganzheit

Modul 3: Mo 18.07. – Sa 23.07. 2022 (Mattli)

Ich bin mein Körper

Modul 4: Sa 15.10. – Do 20.10.2022 (Ilanz)

Mann und Frau–Geschlecht und Geschlechterrollen

Modul 5: So 01.01. – Fr 06.01.2023 (Ilanz)

Gruppendynamik – Lebensskript, Arbeit mit Ton

Modul 6: So 23.07. – So 30.07.2023 (im
Ausland) **Sommerwoche** Traum und Masken
(6-tägig, Ort wird mit der Gruppe abgestimmt)

Modul 7: Bibliodrama – Soziodrama
zusammen mit Österreich im Greisinghof
Pregarten bei Linz

Kosten

Das Kurshonorar beträgt 350.00 Sfr. pro Modul.
VP + Tagungspauschale, je nach Zimmer und
Haus (Modul 6 weicht in Umfang und Kosten
etwas ab)

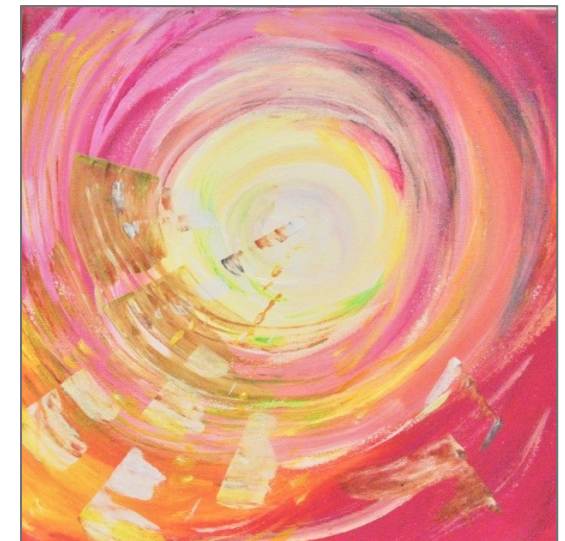
Veranstaltungsorte

Kloster Ilanz: 89.– bis 119.– pro Tag

Mattli Antoniushaus, Morschach: VP 122.– bis
162.– pro Tag,

Flyer: Janina Stenzel

Grundkurs Integrative Gestaltpädagogik



„Jeder hat die Verantwortung, sein Leben
so zu führen, wie er will.“

Fritz Perls

**Ausbildung
zum Gestaltpädagogen/
zur Gestaltpädagogin**

Herbst 2021 – Herbst 2023

Inhalte und Ziele der Ausbildung

Lernen an und über sich selbst

(Selbst-Kompetenzen):

- eigene Lebens- und Verhaltensmuster erkennen und dadurch neue Wahlmöglichkeiten sehen
- den eigenen religiösen Standort erkunden und die authentische Spiritualität als Kraftquelle erfahren
- Bewegung und Tanz als Ausdrucksmittel nutzen und dadurch die eigenen Perspektiven und Handlungsweisen erweitern
- intuitive Kreativität als Sprache der Seele verstehen und dabei die eigene Kreativität fördern

Lernen an und mit der Gruppe

(Sozial-Kompetenzen)

- gruppendynamische Prozesse erleben, analysieren und bewusster gestalten
- Menschen und deren Lebensgeschichte wertfrei und wertschätzend anerkennen
- Rollenverhalten und Interaktionsmuster bei sich selbst und anderen erkennen
- Transfermöglichkeiten entdecken, um bei Konflikten und Krisen gezielter und souveräner handeln zu können

Lernen an und mit den Inhalten

(Fach-Kompetenzen)

- die Theorie der integrativen Gestaltpädagogik als lebenspraktische Grundhaltung kennenlernen
- durch die Arbeit mit biblischen Themen, Meditationen und Märchen die Wirkung von Archetypen erfahren
- Träume und Imaginationen deuten
- Gesprächstechniken üben und die eigene Gesprächskompetenz erweitern
- die Komplexität von Lernvorgängen durchdringen und persönlich bedeutsames Lernen initiieren

Beginn der Module: jeweils am 1. Tag mit dem Nachtessen und Ende am letzten Tag mit dem Mittagessen, = 5 Tage

Trainerteam

Janina Stenzel, D-Lüneburg, Grundschul- und Religionslehrerin, Mentorin WOP®, Gestaltberaterin, Gestalttrainerin (IGCH)

Klaus Martin Fischer, D-Göttingen, Gymnasiallehrer, Gestalttrainer (IGCH) und Kinder- und Jugendlichenpsychotherapeut

CO-Trainerin

Anna Wörsdörfer, CH- Zürich, Seelsorgerin in der Behindertenseelsorge in Zürich, Heil- und Gestaltpädagogin

Ablauf und Organisation

- Die Ausbildung zum Gestaltpädagogen/ zur Gestaltpädagogin umfasst sechs Module à 5 Tage (plus 6-tägige Sommerwoche). Alle Termine liegen in den Schulferien der Schweiz.
- Alle Module werden in einer festen Teilnehmer-Gruppe durchlaufen.
- Jedes Modul findet in einem Bildungshaus statt, das Nächtigung und Vollpension anbietet. Bei der Buchung des Kurses bitte die Art der eigenen Unterbringung angeben: EZ; DZ; Dusche/WC oder fliessend Wasser.
- Das erste Modul dient als Orientierungsphase. Eine endgültige Entscheidung für den gesamten Kurs wird nach dem ersten Modul getroffen.
- Die Ausbildung kann mit einem Zertifikat „Gestaltpädagoge/ Gestaltpädagogin nach Prof. Dr. Albert Höfer“ abgeschlossen werden.

Veranstalter:

IGCH, Institut für Integrative Gestaltpädagogik und Seelsorge Schweiz

Anmeldung:

Bitte per E-Mail bei:
leimgruber.c42@bluwin.ch